



new

Esprimi il tuo mondo



Cacciavite portainsero magnetico

Attacco da 1/4". Inerti in acciaio CRV.

Cod.	Rif.Art.	Descrizione	Umv
101867	1463897	3 per viti con intaglio; 3 phillips; 3 torx; 3 esagonale	pz

Chiavi combinate 12 pezzi CRV

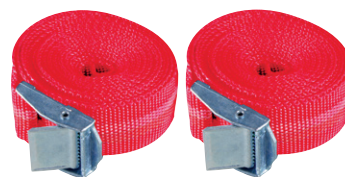
Teste inclinate di 15°.

Cod.	Rif.Art.	Dimensioni	Umv
101868	1460827	da 6 a 14; 17,19,22mm	pz

Chiavi poligonali

Doppie curve 8 pezzi CRV.

Cod.	Rif.Art.	Dimensioni	Umv
101869	1461663	6x7;8x9;10x11;12x13; 14x15;16x17;18x19; 20x22mm	pz



Cacciaviti isolati 1000V con cercafase

3 cacciaviti isolati impronta per viti con intaglio lama dritta 3x0,5mm-4x0,8mm-5,5x1mm, 3 cacciaviti isolati impronta phillips - 1 cacciavite cercafase digitale.

Cod.	Rif.Art.	Contenuto	Umv
101873	1463639	7 utensili	pz

Cacciaviti con portainsero e Bits

4 cacciaviti impronta per viti con intaglio 5,5x1mm-6,5x1,2mm-8x1,2mm- nano 6,5x1,2mm, 4 cacciaviti impronta phillips. 8 cacciavite di precisione. - Portainseri magnetico e 20 bits flat phillips e pozidriv.

Cod.	Rif.Art.	Contenuto	Umv
101872	1463898	37 utensili	pz

Cinghie

Cinghie con fibia in metallo. Per carichi fino a 250kg.

Cod.	Rif.Art.	Dimensioni	Umv
101870	1961274	25mm x 2,5mt	pz



Utensili

Corpo in acciaio e impugnatura morbida bimatereale.

Cod.	Rif.Art.	Descrizione	Dimensioni	Umv
101876	1462853	Pinza universale	18cm	pz
101877	1462873	Pinza regolabile a cerniera	26cm	pz
101878	1462862	Pinza a becchi mezzotondi dritti	16cm	pz
101879	1462816	Tronchese a tagliante diagonale	18cm	pz
101880	1464272	Martello tedesco c/manico in fibra	testa: 11,5x2,5x2,5cm	pz
101881	1464270	Martello per carpentieri	testa: 12x3,4x3,8cm	pz



Utensili in valigetta

Contenuto: 4 cacciaviti, 6 chiavi combinate, pinza universale, pinza fastonatrice, pinzoregolabile, 19 bussole esagonali, 2 bussole per candele, portabussole a T con prolunga, portainseri a T con adattatore, martello, cricchetto reversibile, provacircuiti, 11 inserti, chiavi esagonali, spessimetro, capicorda, connettori preisolati.

Cod.	Rif.Art.	Contenuto	Umv
101871	1980032	100 utensili	pz

Portainseri di precisione

Cod.	Rif.Art.	Contenuto	Umv
101874	1453497	Cricchetto reversibile con soft grip da 1/4" e portabits magnetico - Nr.6 bussole esagonali da 5 a 10mm - nr.3 per viti con intaglio, nr.3 esagonale, nr.4 phillips, nr.3 pozidriv, nr.3 torx.	pz
101875	1453496	Portainseri con attacco da 5/32" - Nr.7 bussole esagonali da 2,5 a 5,5mm - nr.7 per viti con intaglio, nr. 1 forchetta, nr.7 esagonale, nr.5 phillips, nr.2 pozidriv, nr.5 torx, nr. 5 resistorx, nr. 3triangolari, nr. 2 a 3 lobi, nr. 3 a stella, e nr.2 prolunghe portabussole -pinzetta.	pz