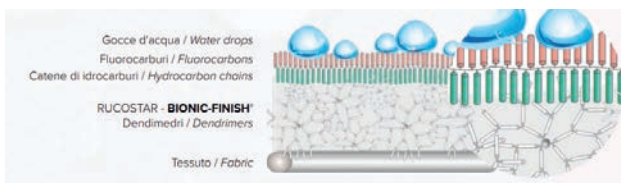
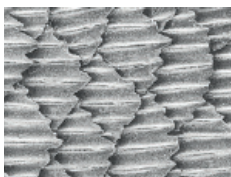


**Giblor's**  
italian work/life specialist

**BIONIC FINISCH C6**

Tecnologia brevettata Bionic Finish sviluppata per conferire ai tessuti caratteristiche di idrorepellenza all'acqua, oli e macchie in generale. Il tessuto garantisce traspirabilità, sensazione di morbidezza, durata nel tempo, colori brillanti e asciugatura rapida.



**Casacca da uomo Maurizio**

Casacca Slim Fit 100% poliestere con 1 tasca, taschino sul petto, chiusura a zip rovesciata, inserti in rete. **su ordinazione tutte le taglie dalla S alla 4XL**

Taglia	bianco	nero	Umv
S*	100456	100716	pz
M	100713	100717	pz
L	100714	100718	pz
XL*	100715	100719	pz



**Casacca da donna Carmen**

Casacca Slim Fit 100% poliestere con 2 tasche, taschino sul petto, chiusura a zip rovesciata, inserti in rete. **su ordinazione tutte le taglie dalla XS alla 3XL**

Taglia	bianco	nero	Umv
S*	100455	100689	pz
M	100686	100690	pz
L	100687	100691	pz
XL*	100688	100692	pz

\*\* taglie non fornibili nei tempi standard