

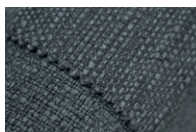
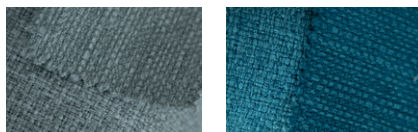


07

ARREDI E ACCESSORI



Robusti tessuti in polipropilene



### Poltrona Brooks

Poltrona dal design retrò. Struttura in legno di pino e sedile imbottito e rivestito in poliestere. Ispirato allo stile scandinavo caldo e accogliente grazie alla seduta e ai braccioli imbottiti. Ideale per angoli conversazione, zone lettura o ristoro.

Cod.	Tessuto	Descrizione	Colore	Umv
92374	Poliestere		grigio chiaro	pz
92375	Poliestere	L62 x P77 x H79cm	blu	pz
92376	Poliestere		antracite	pz